



Pininfarina debutta a Singapore con Ferra, condominio iconico di lusso

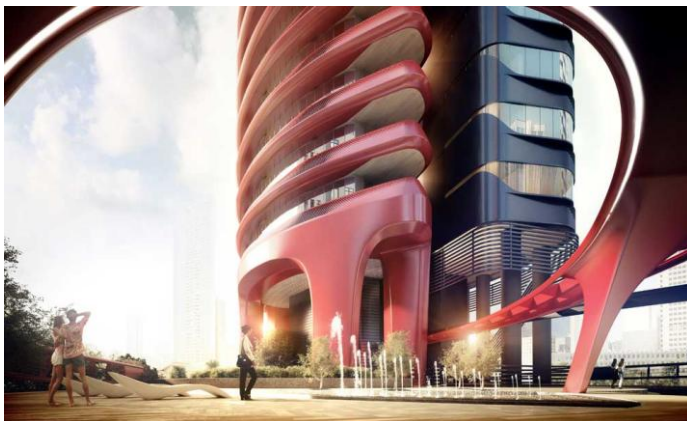
Architettura e interior design by Pininfarina per un eccezionale complesso immobiliare che esprime un nuovo linguaggio architettonico

Torino, 7 Maggio, 2013 – **Pininfarina e Far East Organization Singapore** annunciano il condominio di lusso **Ferra**. Questo esclusivo progetto residenziale segna il debutto di Pininfarina a **Singapore** e rappresenta un'ulteriore affermazione della firma Pininfarina nell'architettura dopo i recenti progetti di successo in USA, Argentina ed Italia.

Ferra è una **torre residenziale di 104 unità, alta circa 102 metri**, per la quale Pininfarina ha curato l'intero progetto, dall'**architettura all'interior design**, dando vita ad un edificio assolutamente esclusivo che si distingue per una forte coerenza di linguaggio tra le sue parti.

L'unicità dell'identità di Ferra trova le sue origini in elementi estetici che derivano dall'esperienza di Pininfarina nel design automobilistico. Elementi che, reinterpretati, rappresentano una svolta nel linguaggio architettonico. Partendo dai volumi e dal layout interno della struttura, Pininfarina ha studiato soluzioni architettoniche in grado di trovare il perfetto equilibrio tra eccellenza estetica e funzionale. Il risultato è un edificio elegante ed esclusivo caratterizzato fortemente dal dinamismo delle forme, effetto trasmesso dalla creazione di importanti dicotomie.

Nell'**architettura esterna** coesistono due anime differenti: una rossa, più femminile, animata da linee sinuose che generano forti emozioni, ed una nera, più maschile, caratterizzata da linee tese e dinamiche che comunicano i valori della velocità e delle prestazioni. La dualità è rinforzata dal contrasto tra l'uso "caldo" del legno per i balconi e per le sky terraces e l'uso "freddo" di un innovativo materiale tecnologico per la copertura esterna. Il dinamismo degli esterni è enfatizzato dalle sky terraces del 14° piano che, oltre a conferire luminosità alla facciata, diventano, grazie alla raffinatezza del design, un elemento iconico di forte distinzione. Altri importanti elementi stilistici della facciata sono le aperture di ventilazione sui balconi, rappresentati nella torre rossa da fori che si dissolvono gradualmente e in quella nera da linee nervose: qui il team Pininfarina è riuscito a trasformare con successo i vincoli tecnici in segni estetici che evocano le prese d'aria delle carrozzerie. Un sofisticato trattamento delle superfici ed una grande attenzione ai dettagli ha permesso di sfruttare al meglio il potere della luce che, creando riflessi mutevoli, reinventa continuamente le forme.



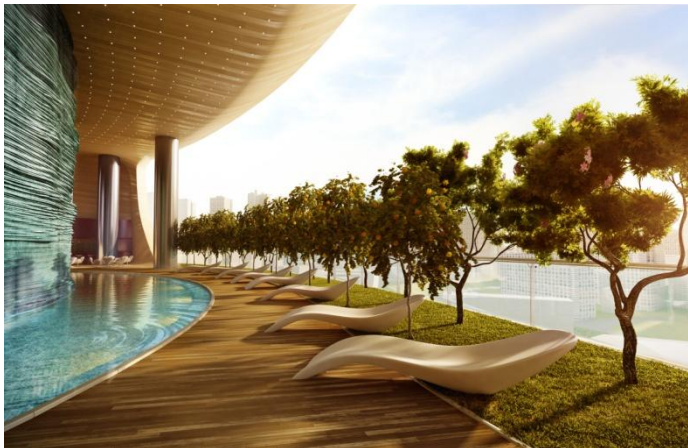
Anche gli **interni** sono caratterizzati da un forte dinamismo delle forme e da un utilizzo di materiali raffinati come pelle e legno. Inoltre i clienti avranno l'opportunità di personalizzare il loro appartamento con mobili disegnati da Pininfarina. Grande attenzione è stata prestata anche al design delle aree comuni, in modo



particolare al garage, nel quale il sistema di illuminazione è stato studiato per valorizzare le auto come gioielli capaci di soddisfare i più esigenti appassionati di motori.

Il team Pininfarina ha collaborato efficacemente con Far East Organization, il più grande costruttore di edilizia privata di Singapore, e con gli architetti e gli ingegneri locali per creare un progetto innovativo, moderno ed iconico che farà parte della collezione Innessence, il brand di ultra lusso di Far East Organization.

“Siamo molto orgogliosi di avere identificato un linguaggio espressivo specifico ed una forte personalità estetica per il progetto Ferra e, al contempo, capace di integrarsi perfettamente nel contesto architettonico di Singapore” afferma **Paolo Pininfarina**, Presidente del Gruppo Pininfarina. *“Progettando sia l’architettura esterna che gli interni dell’edificio il nostro Design Manager Paolo Trevisan con il Senior Architect Stefano Capranico e tutto il team Pininfarina hanno espresso appieno il DNA del design Pininfarina, caratterizzato dai valori di eleganza, essenzialità ed innovazione.”*



“Uno degli elementi distintivi dei progetti residenziali del nostro brand Innessence sono le firme di design. L’esperienza unica di Pininfarina nel design delle auto di lusso, dei prodotti, dell’architettura e dell’interior è portata alla massima espressione in Ferra, con le sue eleganti forme integrate in un edificio residenziale” afferma Mr **Chia Boon Kuah**, Direttore Operativo del Property Sales Business Group di Far East Organization.

Segui Pininfarina su Facebook e Youtube:

www.facebook.com/PininfarinaSpA

www.youtube.com/pininfarinaofficial

Pininfarina contacts:

Francesco Fiordelisi, Responsabile Comunicazione, tel. +39.011.9438105 e-mail f.fiordelisi@pininfarina.it